

# Raportowanie wg ESRS

## Praktyczny wymiar raportowania

---

Ostróda, 14.05.2024

# CSRinfo

Od 2007 roku towarzyszymy firmom w rozwoju zrównoważonego biznesu i ESG

**Pomagamy dużym i notowanym spółkom osiągnąć standardy zrównoważonego rozwoju i ESG, a wraz z nimi sukces biznesowy. Współpracujemy z największymi liderami branż i uznanymi markami.**

Jesteśmy pionierem usług doradczych i edukacyjnych w zakresie ESG/CSR & zrównoważonego biznesu.



## Doradztwo

1. Diagnostyka, RoadMap ESG, CSRD ready!, Benchmarki
2. Budowa, rewizja, wdrażanie strategii ESG, zrównoważonego biznesu, CSR
3. Przygotowywanie procedur i polityk ESG, zrównoważonego biznesu, CSR
4. Raportowanie ESG/zrównoważonego rozwoju
5. Wdrażanie standardów ESG, zrównoważonego biznesu, CSR

## Edukacja

1. Szkolenia otwarte
2. Szkolenia szyte na miarę
3. Specjalistyczne programy dla menedżerów
4. Seminaria dla zarządów
5. E-learning i specjalistyczne kursy online
6. Studia podyplomowe Manager CSR – 10 edycji



**25% zniżki na ofertę**  
[Platformy szkoleniowej CSRinfo](#)

# Oferta edukacyjna

5%

## SZKOLENIA OTWARTE

- ESG i zrównoważony rozwój w biznesie
- Raportowanie ESG
- Strategia CSR/ESG. Budowa i wdrożenie
- Dyrektywa CSRD. Wdrożenie
- ESG a greenwashing w biznesie
- Program rozwoju kompetencji ESG

<https://www.csinfo.org/szkolenia/>

25%

## PLATFORMA SZKOLENIOWA

- Mistrzowski Raport ESG
- Taksonomia UE
- Webinary eksperckie
- Szkolenia wideo

<https://csinfo.akademia.onl/>

## USŁUGI DODATKOWE

- Voucher Open Pass 2 ESG
- Szkolenia szyte na miarę
- Webinary „ESG w spółce”

<https://www.csinfo.org/>

# Kanał na YT - zasubskrybuj by otrzymać video

Skorzystaj z dużej dawki wiedzy

<https://www.youtube.com/CSRinfo>

Najnowsze

Popularne



Zwiastun: ESG W SPÓŁCE - Wywiad z Moniką Kulik, Ekspertką ds....



ESG W SPÓŁCE. Rola Zarządu - Wywiad z Moniką Kulik, Ekspertką...



Zwiastun: ESG W SPÓŁCE. Rola Zarządu - Wywiad z Magdaleną...



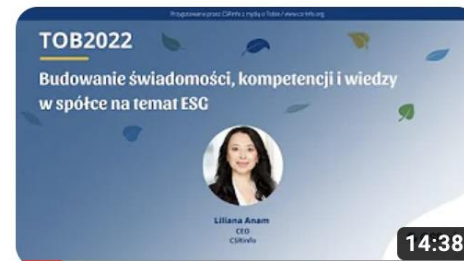
ESG W SPÓŁCE. Rola Zarządu - Wywiad z Magdaleną Miele,...



ESG W SPÓŁCE. Rola Zarządu - Wywiad z Beatą Osiecką, Prezes...



ESG W SPÓŁCE. Rola Zarządu - Wywiad z Joanną Erdman,...



#TOB2022 - Prezentacja: Budowanie świadomości,...



#TOB2022 - TOB EXTRA: Fakty i mity na temat bioróżnorodności

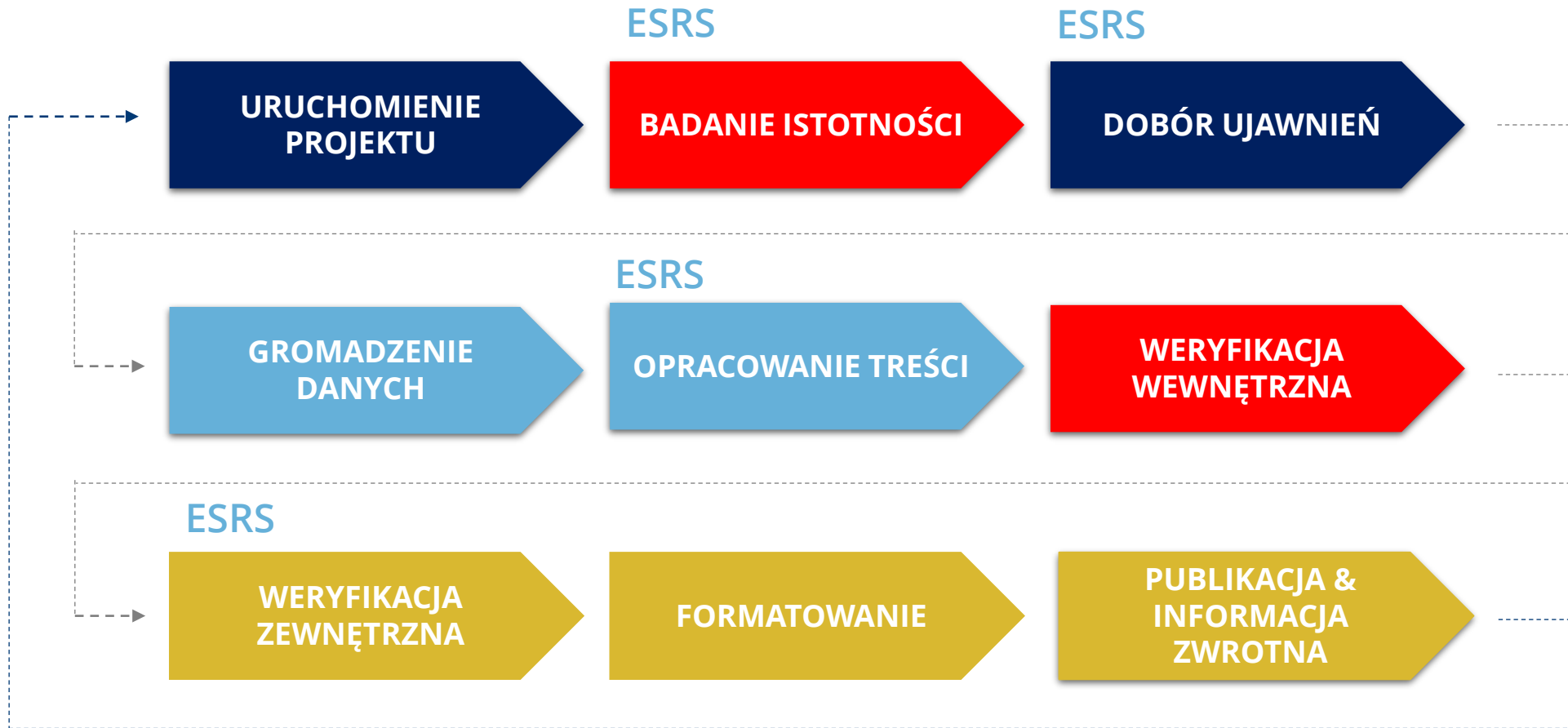
# Wybrani klienci

Pracujemy dla liderów. Realizujemy projekty dla firm z różnych sektorów, urzędów i organizacji



# Proces raportowania

Główne etapy procesu raportowania



# Ważne już na starcie

Ramy sprawozdawczości na temat zrównoważonego rozwoju

KOMPAS:  
CEL RAPORTOWANIA

Treść  
oświadczenia

Gotowość  
do audytu

# Narzędzie wykonawcze do dyrektywy CSRD: ESRS

ESRS – European Sustainability Reporting Standards

Dzisiaj

W przyszłości

Dyrektywa CSRD

Akt delegowany

Załącznik 1  
ESRS

Załącznik 2  
Definicje

Standardy sektorowe





# Zakres i format

## Dyrektywa CSRD

Audyt

Format  
zdigitalizowany

Część  
sprawozdania  
z działalności  
zarządu

- ✓ Model biznesowy
- ✓ Strategia biznesowa
- ✓ Odporność modelu i strategii na ryzyka odnoszące się do kwestii związanych ze zrównoważonym rozwojem (ZR) + szanse
- ✓ Plany jednostki -> jak model biznesowy i strategia uwzględniają przejście na zrównoważoną gospodarkę i ograniczenie globalnego ocieplenia do 1.5C
- ✓ Jak uwzględniono w modelu biznesowym i strategii jednostki interesy zainteresowanych stron + wpływ na ZR
- ✓ Informacje na temat wdrożenia strategii w odniesieniu do ZR
- ✓ Opis celów dot. ZR, w tym celów redukcji emisji GHG co najmniej na lata 2030 i 2050, opis postępów, oświadczenie, że cele dot. środowiska opierają się na rozstrzygających dowodach naukowych
- ✓ Opis roli zarządu i rady dot., ZR, ich wiedza ekspercka i umiejętności LUB dostęp do takiej wiedzy i umiejętności,
- ✓ Systemy zachęt dot. ZR oferowane zarządowi i radzie
- ✓ Opis polityk dot. ZR
- ✓ Opis procesu należytej staranności
- ✓ Opis podstawowych ryzyk związanych z ZR, sposób zarządzania nimi
- ✓ Wskaźniki w odniesieniu do powyższych tematów
- ✓ Opis procesu raportowania, w szczególności identyfikacji informacji ujętych w raporcie
- ✓ Informacje nt. kluczowych zasobów niematerialnych oraz wyjaśnienie w jaki sposób model biznesowy jednostki zależy od tych zasobów oraz w jaki sposób zasoby te stanowią źródło tworzenia wartości dla jednostki

# Taksonomia w raportach: przykłady zaraportowania taksonomii

Ujawnienia taksonomiczne w raportach ESG

Za 2022



Za 2023



# Struktura publikacji

Zgodnie ze standardami ESRS

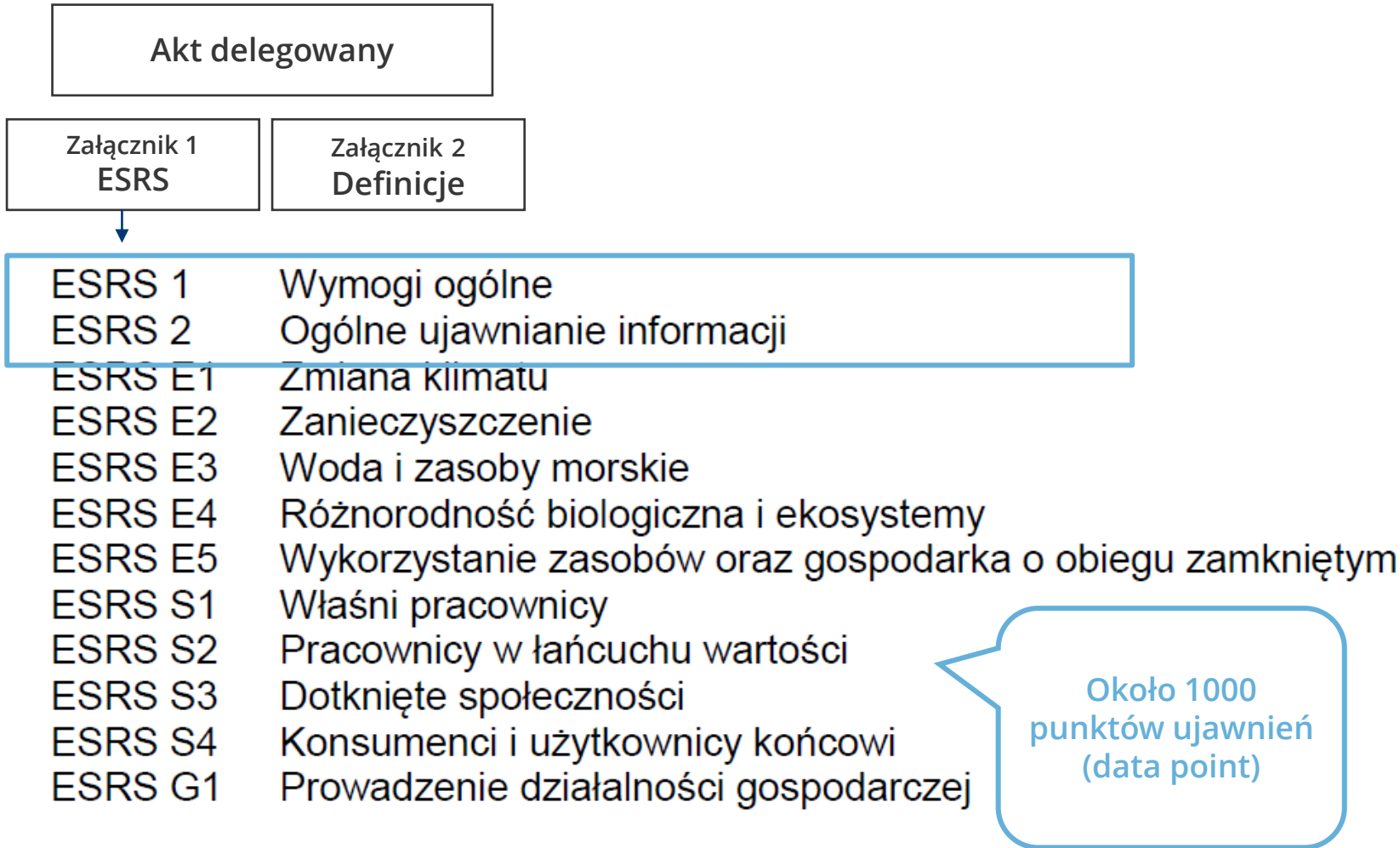
<b>1. Informacje ogólne</b> ESRS 2 Ogólne ujawnianie informacji <ul style="list-style-type: none"><li>• Konkretny tematyczny wymóg dotyczący ujawniania informacji z tematycznych ESRS</li><li>• Dodatkowy wymóg dotyczący ujawniania informacji z sektorowych ESRS</li><li>• Wykaz spełnionych wymogów dotyczących ujawniania informacji</li><li>• Tabela wszystkich punktów danych wynikających z innych przepisów UE</li></ul>	<b>3. Informacje dotyczące kwestii społecznych</b> ESRS S1 Właśni pracownicy <ul style="list-style-type: none"><li>• Wymóg dotyczący ujawniania informacji z zakresu Zarządzanie oddziaływaniem, ryzykiem i możliwościami oraz Mierniki i cele z ESRS S1</li><li>• Dodatkowy wymóg dotyczący ujawniania informacji z sektorowych ESRS</li><li>• Potencjalne dodatkowe informacje związane z określonym podmiotem</li></ul> ESRS S2 Pracownicy w łańcuchu wartości <ul style="list-style-type: none"><li>• Wymóg dotyczący ujawniania informacji z zakresu Zarządzanie oddziaływaniem, ryzykiem i możliwościami oraz Mierniki i cele z ESRS S2</li><li>• Dodatkowy wymóg dotyczący ujawniania informacji z sektorowych ESRS</li><li>• Potencjalne dodatkowe informacje związane z określonym podmiotem</li></ul> ESRS S4 Konsument i użytkownicy końcowi <ul style="list-style-type: none"><li>• Wymóg dotyczący ujawniania informacji z zakresu Zarządzanie oddziaływaniem, ryzykiem i możliwościami oraz Mierniki i cele z ESRS S4</li><li>• Dodatkowy wymóg dotyczący ujawniania informacji z sektorowych ESRS</li><li>• Potencjalne dodatkowe informacje związane z określonym podmiotem</li></ul>
<b>2. Informacje o środowisku</b> Ujawnianie informacji zgodnie z art. 8 rozporządzenia 2020/852 (rozporządzenie w sprawie systematyki) ESRS E1 Zmiana klimatu <ul style="list-style-type: none"><li>• Wymóg dotyczący ujawniania informacji z zakresu Zarządzanie oddziaływaniem, ryzykiem i możliwościami oraz Mierniki i cele z ESRS E1</li><li>• Dodatkowy wymóg dotyczący ujawniania informacji z sektorowych ESRS</li><li>• Potencjalne dodatkowe informacje związane z określonym podmiotem</li></ul> ESRS E5 Wykorzystanie zasobów oraz gospodarka o obiegu zamkniętym <ul style="list-style-type: none"><li>• Wymóg dotyczący ujawniania informacji z zakresu Zarządzanie oddziaływaniem, ryzykiem i możliwościami oraz Mierniki i cele z ESRS E5</li><li>• Dodatkowy wymóg dotyczący ujawniania informacji z sektorowych ESRS</li><li>• Potencjalne dodatkowe informacje związane z określonym podmiotem</li></ul>	<b>4. Informacje związane z rządem</b> ESRS G1 Prowadzenie działalności gospodarczej <ul style="list-style-type: none"><li>• Wymóg dotyczący ujawniania informacji z zakresu Zarządzanie oddziaływaniem, ryzykiem i możliwościami oraz Mierniki i cele z ESRS G1</li><li>• Dodatkowy wymóg dotyczący ujawniania informacji z sektorowych ESRS</li><li>• Potencjalne dodatkowe informacje związane z określonym podmiotem</li></ul>

Część sprawozdania z działalności zarządu

TYTUŁ:  
OŚWIADCZENIE NA TEMAT  
ZRÓWNOWAŻONEGO ROZWOJU

# Aplikacja standardu ESRS

Od strony praktycznej



Jednostka **UJAWNIA**  
(SHALL DISCLOSE)  
Informacja jest wymagana

Jednostka **MOŻE UJAWNIĆ**  
(SHALL CONSIDER)  
Informacje,, które organizacja powinna uwzględnić, jeśli mają one zastosowanie

Jednostka **MOŻE UWZGLĘDNIĆ**  
(MAY DISCLOSE)  
Wskazuje na dobrowolne ujawnienie w celu zachęcenia do stosowania dobrych praktyk.

# Standard ESRS 2 a proces raportowania?

ESRS 2. a jakość sprawozdawczości i gotowość do audytu

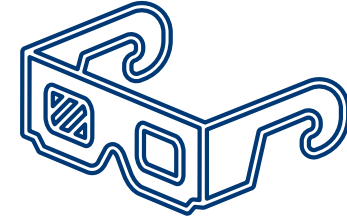
<b>PODSTAWA SPORZĄDZENIA SPRAWOZDANIA</b>	<b>BP-1</b>	Ogólna podstawa sporządzenia sprawozdania dotyczącego zrównoważonego rozwoju	
	<b>BP-2</b>	Ujawnienia w odniesieniu do szczególnych okoliczności	
	<b>GOV-1</b>	Rola organów administracyjnych, zarządzających i nadzorczych	
	<b>GOV-2</b>	Informacje przekazywane organom administracyjnym, zarządzającym i nadzorczym przedsiębiorstwa oraz kwestie związane ze zrównoważonym rozwojem	
	<b>GOV-3</b>	Włączenie wyników związanych ze zrównoważonym rozwojem do programów motywacyjnych	
<b>ZARZĄDZANIE</b>	<b>GOV-4</b>	Oświadczenie w sprawie należytej staranności w zakresie zrównoważonego rozwoju	
	<b>GOV-5</b>	<b>Zarządzanie ryzykiem i kontrola wewnętrzna w zakresie sprawozdawczości dotyczącej zrównoważonego rozwoju</b>	
	<b>ZARZĄDZANIE ODZIAŁYWANIEM, RYZYKIEM I MOŻLIWOŚCIAMI</b>	<b>SBM-1</b>	Pozycja rynkowa, strategia, model(y) biznesowy(e) i łańcuch wartości
	<b>SBM-2</b>	Interesy i poglądy interesariuszy	
<b>STRATEGIA</b>	<b>SBM-3</b>	Istotny wpływ, ryzyko i szanse oraz ich interakcja ze strategią i modelem(ami) biznesowym(i)	
	<b>IRO-1</b>	Opis procesów identyfikacji i oceny istotnych wpływów, ryzyka i szans (analiza istotności)	
	<b>IRO-2</b>	Wymogi dotyczące ujawnień w ESRS objęte oświadczeniami przedsiębiorstwa dotyczącymi zrównoważonego rozwoju	

# Nasz kompas w tej podróży: cel raportowania

Ramy sprawozdawczości na temat zrównoważonego rozwoju

---

1. Po co to robimy?
2. Dla kogo to robimy?
3. Jakie potrzeby mają ci, którym nasz wysiłek ma być przydatny?
4. Kto zna podejście tych, którzy będą posługiwali się tym raportem?



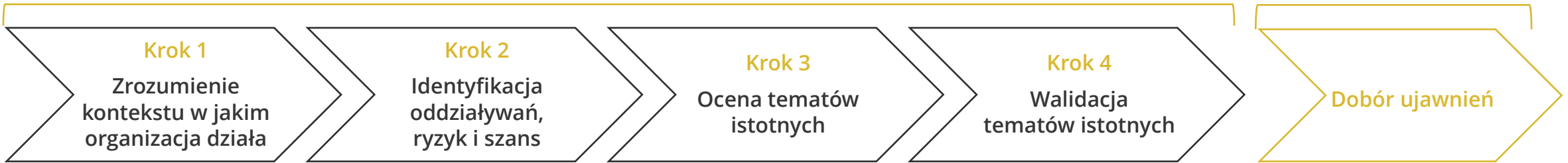
# Aplikacja standardu ESRS

Od strony praktycznej

Łańcuch wartości



Badanie podwójnej istotności



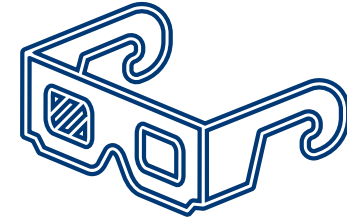
Dobór ujawnień

- Jakie są kluczowe procesy?
  - Kim są kluczowi interesariusze? Ich oczekiwania?
  - Jakie są ryzyka i szanse?
  - Jakie są oddziaływania?
- Jakie są ryzyka i szanse?
  - Jakie są oddziaływania?
- Jak oceniamy ryzyka, szanse i oddziaływania?
- Jakie są wyniki oceny => tematy istotne?
- Jakie ujawnienia im odpowiadają?
  - Jak zdefiniuję ujawnienia dla mojej firmy?
  - Z jakich zwolnień skorzystam?
  - Jakich danych potrzebuję z jakich jednostek? Kto je dostarczy? W jaki sposób?

# Check lista prosto z ESRS 2

MDRy są cztery 😊

## Minimalne wymagania dotyczące ujawniania informacji (MDR)



<b>STRATEGIA</b>	<b>MDR-P</b> Polityki przyjęte w celu zarządzania istotnymi kwestiami zrównoważonego rozwoju
	<b>MDR-A</b> Działania i zasoby związane z istotnymi kwestiami zrównoważonego rozwoju
<b>MIERNIKI I CELE</b>	<b>MDR-M</b> Metryki w odniesieniu do istotnych kwestii związanych ze zrównoważonym rozwojem
	<b>MDR-T</b> Śledzenie skuteczności polityk i działań poprzez realizację wyznaczonych celów

**Obowiązkowe dla każdego istotnego tematu – należy je zaraportować w każdym z tematów ocenionych jako istotne**



# Perspektywa gotowości do audytu

Ramy sprawozdawczości na temat zrównoważonego rozwoju

---

1. Dokumentacja procesu analizy podwójnej istotności (śląd rewizyjny)
2. Dokumentacja wyboru ujawnień ESRS
3. Dokumentacja metodyki raportowania ujawnień
4. Jakość danych
  - kto je dostarcza, w jakim systemie? Jak duże jest ryzyko błędów np. przy agregacji danych?
  - kto je zatwierdza? Czy są wewnętrznie audytowane / second eye?
  - kto decyduje o treści głównych przekazów? (- cele, - opis ryzyka i oddziaływania itp.)
5. Rola zarządu w raportowaniu?

# Pomocne rozwiązanie

Ramy sprawozdawczości na temat zrównoważonego rozwoju

**ESRS 2 GOV-5.** Zarządzanie ryzykiem i kontrola wewnętrzna w zakresie sprawozdawczości dotyczącej zrównoważonego rozwoju

✓ **Polityka / Procedura sprawozdawczości zrównoważonego rozwoju**

# I. URUCHOMIENIE PROJEKTU

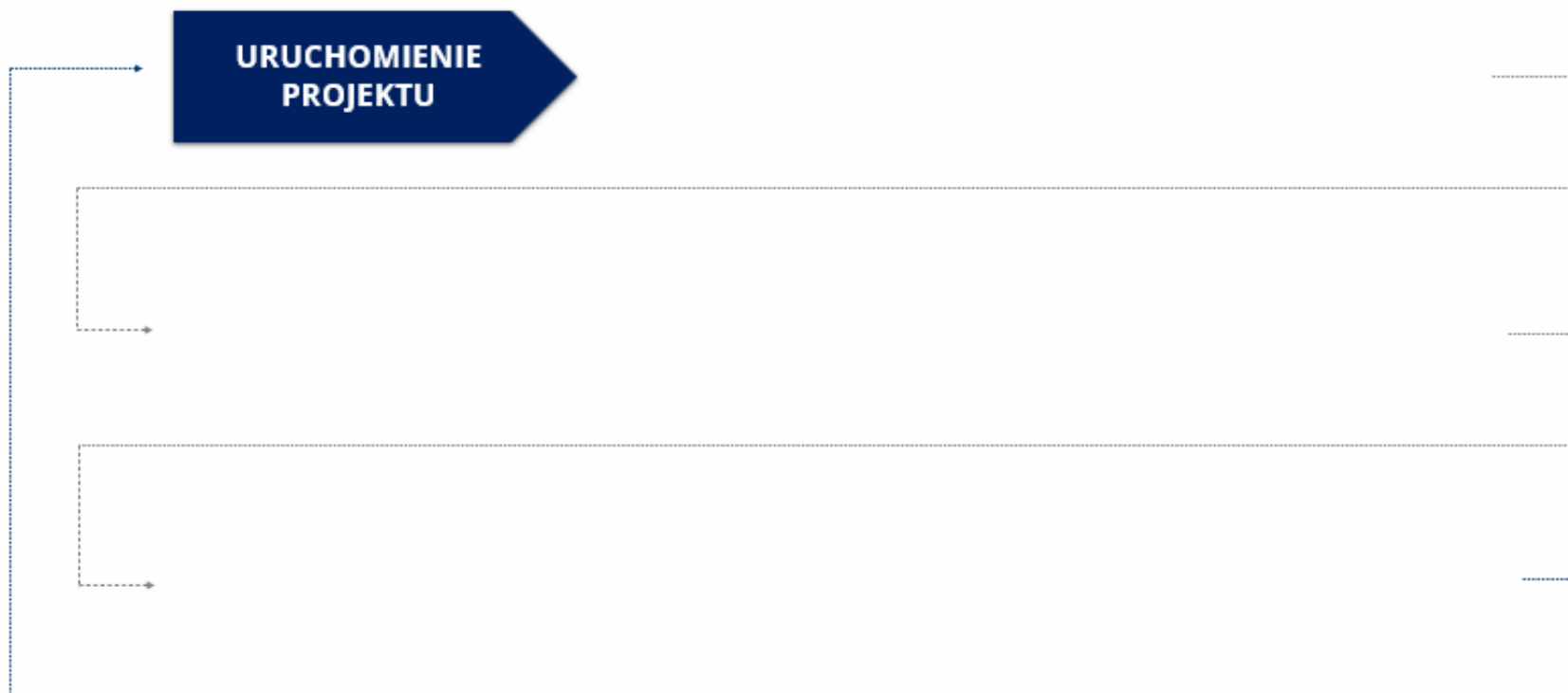
Proces sprawozdawczości

## Jak raportujemy?

1. Sprawdź czy Twoja spółka lub grupa podlega pod obowiązek dyrektywy CSRD.
2. Zapoznaj się ze standardami ESRS.
3. Przejdź do działań praktycznych i uruchom proces raportowania.

## Uruchomienie projektu:

1. Zespół projektowy.
2. Harmonogram.
3. Cele raportu.
4. Budżet.
5. Komunikacja w projekcie.
6. Proces raportowania ESG.



# II. Analiza podwójnej istotności

Wyzwania?

**WYZWANIA: KONTEKST ZRÓWNOWAŻONEGO ROZWOJU, ANALIZA RYZYK, ZMAPOWANIE ODDZIAŁYWAŃ**

## Jak raportujemy?

1. Sprawdź czy Twoja spółka lub grupa podlega pod obowiązek dyrektywy CSRD.
2. Zapoznaj się ze standardami ESRS.
3. Przejdź do działań praktycznych i uruchom proces raportowania.

### Badanie istotności:

#### Krok 1. Zrozumienie kontekstu w jakim organizacja działa:

- Zrozumienie łańcucha wartości;
- Zrozumienie modelu biznesowego;
- Zrozumienie operacji podmiotu;
- Zrozumienie kim są nasi interesariusze;
- Zrozumienie oczekiwań interesariuszy.

#### Krok 2. Identyfikacja oddziaływań, ryzyk i szans:

- Identyfikacja ryzyk i szans;
- Identyfikacja oddziaływań;
- Identyfikacja tematów zrównoważonego rozwoju/ESG.

#### Krok 3. Ocena tematów istotnych:

- Ustalenie kryteriów oceny;
- Przeprowadzenie oceny każdego z tematów:
  - a. Ocena oddziaływań (impact materiality);
  - b. Ocena ryzyk i szans => Ocena finansowa (financial materiality).

#### Krok 4. Walidacja tematów istotnych:

- Zagregowanie wyników oceny i przygotowanie zestawienia;
- Walidacja wyników z zarządzającymi.

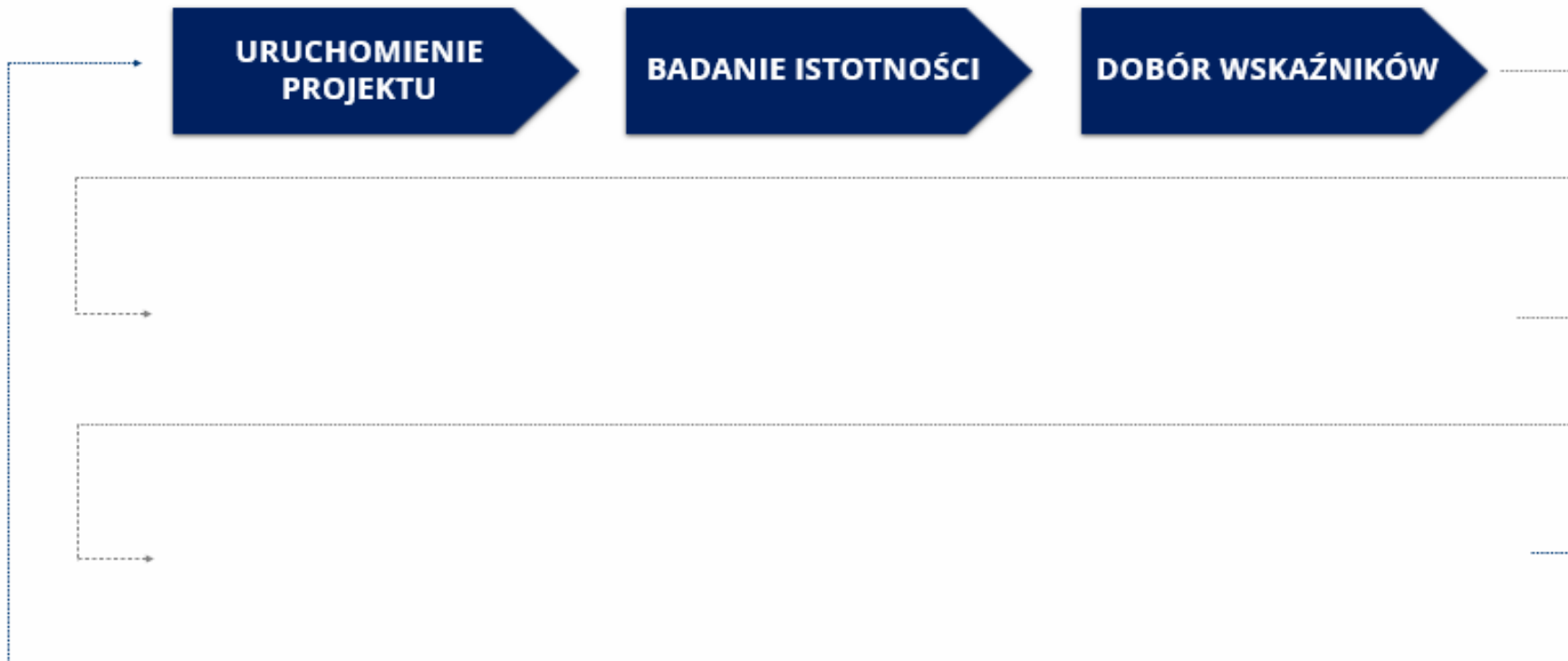


# III. Dobór wskaźników

Proces raportowania

## Jak raportujemy?

1. Sprawdź czy Twoja spółka lub grupa podlega pod obowiązek dyrektywy CSRD.
2. Zapoznaj się ze standardami ESRS.
3. Przejdź do działań praktycznych i uruchom proces raportowania.

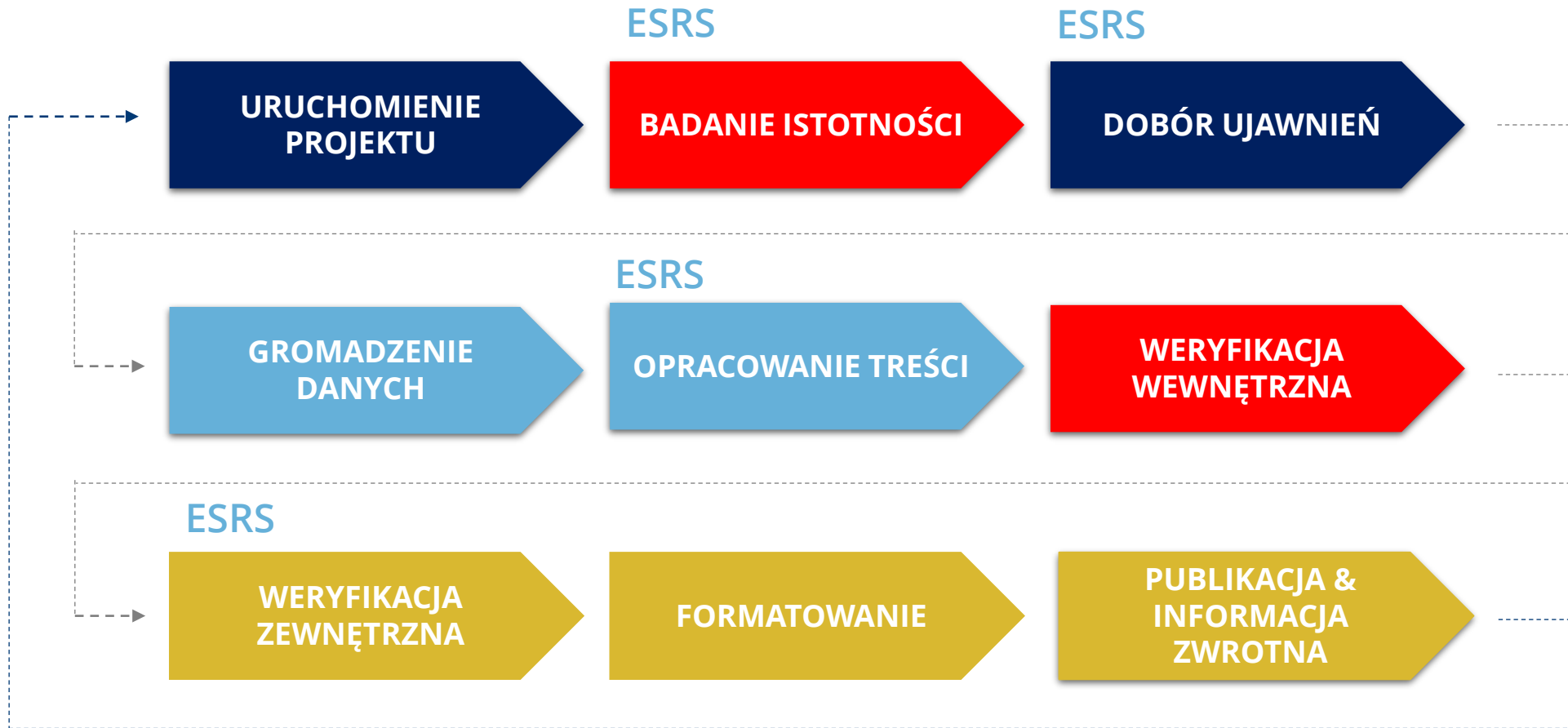


### Dobór wskaźników:

1. ESRS 2 – obowiązkowe.
2. Identyfikacja adekwatnych wskaźników z listy ESRS.
3. Przyjęcie metodyki wskaźników.
4. Sprawdzenie możliwości pominięć.

# Proces raportowania

Główne etapy procesu raportowania



# MISTRZOWSKI RAPORT ESG – 5. edycja

10 tygodniowy specjalistyczny kurs raportowania ESG

## Kurs dla osób przygotowujących raport niefinansowy:

- pracowników **spółek podlegających pod dyrektywę CSRD**,
- pracowników spółkach **starających się o zielone finansowe**, od których klienci oczekują szczegółowych danych.

## Biorąc udział w tym kursie:

- **nauczysz się od początku do końca jak przygotować raport zrównoważonego rozwoju,**
- dowiesz się jak przygotować organizację do procesu raportowania,
- zapoznasz się z koniecznymi regulacjami prawnymi,
- poznasz standardy i wskaźniki (ESRS)
- spotkasz się z praktykami



Korzystasz z kursu tak, jak jest dla Ciebie najwygodniej!

**Sprawdź wersję demonstracyjną**, wyślij zgłoszenie o dane dostępne na: [szkolenia@CSRinfo.org](mailto:szkolenia@CSRinfo.org).

# ESG w spółce

<https://esgwspolce.csinfo.org/>

## ESG w spółce

### Badanie podwójnej istotności

*Rozmowy dotyczące zrównoważonego rozwoju i odpowiedzialnego biznesu.*

 **Środa 22.05.2024**

 **10:00 - 11:30**

 **webinar**

**10**

Dni

**16**

Godzin

**53**

Minut

**40**

Sekund

**ZAPISUJĘ SIĘ!**



# Ewa Zamościńska

Zapraszamy do kontaktu



## Ewa Zamościńska

Dyrektorka ds. Doradztwa  
ESG i kluczowych Klientów

+48 883388430

[ewa.zamoscinska@csrinfo.org](mailto:ewa.zamoscinska@csrinfo.org)

**Doświadczona menedżerka projektów doradczych i trenerka specjalizująca się w szkoleniach i warsztatach z zakresu CSR i zrównoważonego rozwoju.**

### Specjalizacja:

W consultingu dot. zrównoważonego rozwoju i ESG od 2008 do 2010 w CSRinfo.

**Prowadzi kompleksowe projekty doradcze** w obszarze społecznej odpowiedzialności biznesu.

- Brała aktywny udział w budowie strategii CSR Grup Kapitałowych.
- Prowadzi projekty doradcze w obszarze budowy oraz wdrażania programów i polityk zaangażowania społecznego, polityk środowiskowych, kodeksów postępowania.
- Wspiera firmy w planowaniu i przeprowadzaniu sesji dialogowych oraz paneli interesariuszy wg. standardów AA1000.
- Ma bogate doświadczenie w organizacji oraz moderowaniu sesji dialogowych i paneli interesariuszy (m.in. BZ WBK, ING Bank Śląski, Work Service S.A., Provident Polska, RWE Polska, Kompania Piwowarska, Jeronimo Martins Polska, Operator Systemów Magazynowania, Benefit Systems, Amica S.A., LPP S.A).
- Realizuje projekty raportowania od 2010 roku (m.in. Grupa ENEA, BZ WBK, AmRest, Getin Noble Bank, Lafarge Holcim, ArcelorMittal Poland, RWE Polska, Work Service, Santander Bank Polska, BNP Paribas, AMP, Grupa LPP, TIM SA, Lidl Polska, KGHM); projekty strategii i polityk ESG.

### Doświadczenie w edukacji:

Doświadczenie we wdrażaniu zasad i narzędzi CSR w praktyce łączy z kompetencjami trenerskimi.

- **Ukończyła szkołę trenerów Grupy TROP.**
- Wspiera firmy w **procesach motywowania** oraz **edukacji pracowników** i kadry menedżerskiej z zakresu wdrażania CSR w praktyce.
- Prowadzi szkolenia dla wszystkich branż obsługiwanych przez CSRinfo
- **Prowadziła zajęcia na uczelniach wyższych**, m.in. w ramach studiów podyplomowych dotyczących CSR na WSE im. Ks. J. Tischnera w Krakowie oraz na SGGW, MBA w Wyższej Szkole Handlowej we Wrocławiu, na Uniwersytecie Ekonomicznym we Wrocławiu.
- **Współorganizatorka kierunku** i **wykładowca** na podyplomowych studiach Collegium Civitas „Manager CSR”. Autorka publikacji w tym obszarze.